

villach

Aktuelle Informationen 2026

UNSER ERSTKLASSIGES TRINKWASSER

STADT VILLACH, ÖA, 260045. © ISTOCK.COM, AUGSTEIN

Liebe Villacher:innen!

Wasser ist unser Lebensmittel Nummer eins, das durch nichts ersetzt werden kann. Die Versorgung der Bevölkerung mit qualitativ hochwertigem Trinkwasser ist für Leben und Gesundheit unabdingbar.

Um diesen Qualitätsstandard zu gewährleisten, werden die Wasserressourcen regelmäßig auf eine Vielzahl von mikrobiologischen und chemisch-physikalischen Parametern untersucht. Die Trinkwasserverordnung regelt dabei die Anforderungen an die Qualität von Wasser für den täglichen Gebrauch. Mit Jahresbeginn 2026 wurde die Verordnung wiederum angepasst, um den Gesundheitsschutz durch weitere strenge Qualitätsnormen und ein risikobasiertes Management zu erhöhen.

Neben diesen hohen Qualitätsansprüchen gilt es auch den Anforderungen an eine nachhaltige, effiziente, kundengerechte und wirtschaftlich optimale Trinkwasserversorgung zu entsprechen.

Die allgemeine Inflation macht leider auch vor unserer Trinkwasserversorgung nicht halt. Wir verzeichnen laufende Teuerungen bei notwendigen Erneuerungen,

Sanierungen und im täglichen Betrieb. Um unseren gesetzlichen Auftrag zur Kostendeckung im Gebührenaushalt zu erfüllen, müssen wir diese Mehrkosten durch gezielte Anpassung der Wassertarife ausgleichen. Unser Ziel ist eine verantwortungsbewusste Gebührenpolitik, die sozial verträgliche Preise mit der Sicherheit einer erstklassigen Wasserqualität verbindet und so die Infrastruktur für kommende Generationen sichert.

Weitere Informationen zur Villacher Trinkwasserversorgung sind unter **villach/wasser** online verfügbar.



Erwin BAUMANN
Stadtrat und
Wasserwerksreferent



WASSERQUALITÄT

Bezeichnung	Einheit	MESSERGEBNISSE 2025						Parameterwert	Indikatorparameterwert
		Union Quelle		Brunnen Urlaken		Barbara Quelle			
		min	max	min	max	min	max		
pH-Wert		7,7	7,8	7,2	7,4	7,8	7,8	Δ	6,5 - 9,5
Gesamthärte	°dH	9,4	10,4	14,0	16,0	12,3	12,3	Δ	Δ
Karbonathärte	°dH	9,0	9,6	11,7	14,0	11,7	11,7	Δ	Δ
Kalzium	mg/l	52,0	55,0	73,0	83,0	56,0	56,0	Δ	Δ
Magnesium	mg/l	9,1	11,5	16,6	18,9	19,2	19,2	Δ	Δ
Natrium	mg/l	1,7	2,2	9,7	12,1	<1	<1	Δ	200
Kalium	mg/l	<1	<1	3,7	4,1	<1	<1	Δ	Δ
Chlorid	mg/l	3,0	3,5	18,7	23,7	<1	<1	Δ	200
Nitrat	mg/l	<1	<1	7,1	7,5	<5,0	<5,0	50	Δ
Sulfat	mg/l	4,2	6,1	24,7	29,7	8,7	8,7	Δ	250
Pestizide	µg/l	Pestizide im untersuchten Umfang nicht bestimmbar!						0,1	Δ

Δ keine Vorgabe in der Trinkwasserverordnung

INTELLIGENTE ZÄHLER FÜR DAS VILLACHER WASSER

Der Wasserzähler ist ein Messgerät, welches das Volumen der durchgeflossenen Wassermenge anzeigt. Diese Wasserzähler werden zur jährlichen Abrechnung verwendet und müssen dem österreichischen Maß- und Eichgesetz entsprechen.

NEUE TECHNOLOGIE ERSPART ABLESEN DES WASSERZÄHLERS

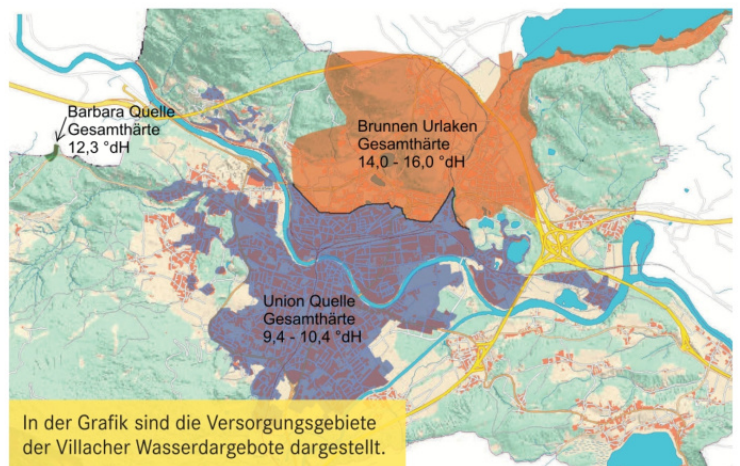
Die zukunftsweisende Arbeitsweise des Villacher Wasserwerkes hat mit der Einführung der „LoRaWAN-Technologie“ im Jahr 2020 als Pilotprojekt gestartet. Diese digitale Übertragungstechnik ermöglicht es, Daten über eine große Entfernung energieeffizient, kostengünstig und sicher zu übermitteln. Durch den Einsatz der Funkzähler ergeben sich sowohl für die Villacher Kund:innen als auch für das Wasserwerk zahlreiche Vorteile. Es ist zum Beispiel bei den Abrechnungen eine kürzere Bearbeitungszeit erforderlich. Außerdem werden die Bürger:innen durch die automatische Übermittlung des Zählerstandes entlastet. Es ist zudem eine anlassbezogene Übermittlung der Daten bei einem Eigentumswechsel während des Jahres möglich. Punktgenaue Verbrauchsabfragen im Wasserverlustmanagement sind mit den neuen Funkzählern kein Problem mehr. Leckagen können dadurch frühzeitig geortet werden. **Im Frühjahr 2026 werden in den Stadtteilen Seebach, St. Magdalen, St. Ulrich, Mölttschach, Völkendorf, St. Johann, St. Martin, Rennstein, Unterwollanig, Oberwollanig und Mittewald ob Villach mehr als 2.700 dieser neuen Wasserzähler getauscht.** Im Laufe dieses Jahres sollten dann alle Villacher Wasserbezieher von den Vorteilen der Funkzähler profitieren können.

WASSERHÄRTE

Die Wasserhärte (Gesamthärte) ist abhängig von den Mineralien, die das Wasser aus dem Boden aufnimmt. Nach diesen Härtebereichen richtet sich die Dosierung der Waschmittel und Kalkschutzmittel bei Haushaltsgeräten.

weich - mäßig hart	ziemlich hart	hart
0°	10°	16°
		20°
		30° dH
		Grad deutscher Härte

Die aktuelle Wasserhärte an Ihrer Wohnadresse finden Sie hier:



BASISDATEN ZUR VILLACHER WASSERVERSORGUNG

- ♣ 62.000 Versorgte Einwohnerinnen und Einwohner und 1 Million Gästenächtigungen
- ♣ 500 Kilometer Leitungsnetz (inkl. Hausanschlüsse)
- ♣ 24 Millionen Liter Speichervolumen in 14 Hochbehältern
- ♣ 10.000 Hausanschlüsse
- ♣ 850 Hydranten
- ♣ Rund 5 Milliarden Liter Wasser werden jährlich gefördert und verteilt
- ♣ 15 Millionen Liter täglicher Wasserbedarf
- ♣ 135 Liter Wasser werden durchschnittlich pro Person und Tag benötigt
- ♣ Rund 60 Trinkbrunnen im gesamten Stadtgebiet



WEITERE INFOS
unter villach.at/wasser