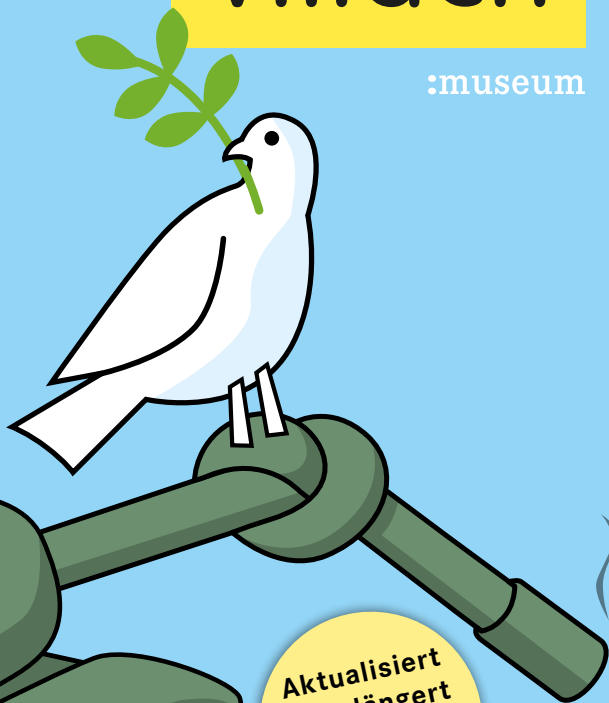


villach

:museum



Aktualisiert
& verlängert
Updated
& extended

WIE KRIEGE ENDEN *How wars end*

Sonderausstellung · *Special exhibition*

2. Mai bis 1. November 2026

Alle Infos unter villach.at/museum

📘 facebook.com/museumderstadtwillach

📷 instagram.com/villach.museum

#grenzenlosvillach | #grenzenlosvielfältig

Sonderausstellung / *Special exhibition*

WIE KRIEGE ENDEN **HOW WARS END**

Wegen des großen Erfolgs aktualisiert und verlängert: Die eindrucksvolle Schau über das Ende von Kriegen – als Raum für Erinnerung und Dialog.

Das Museum Villach thematisiert auch 2026 verschiedene Formen von Kriegsenden. Sechs Konflikte von Napoleon bis zur Ukraine werden aus menschlicher Perspektive erzählt – mit Zeitzeug:innen, Originalobjekten und interaktiven Formaten.

Persönliche Stimmen und Mitmach-Formate machen die Ausstellung unmittelbar erlebbar. Was braucht es für Frieden?

Due to its great success, now updated and extended: the powerful exhibition about how wars end – as a space for remembrance and dialogue.

The Museum Villach will once again address various forms of how wars come to an end in 2026. Six conflicts, from Napoleon to Ukraine, are told from a human perspective – featuring eyewitness accounts, original objects and interactive formats.

Personal voices and participatory elements make the exhibition immediately tangible. What does it take for peace?



Beliebt: Das Friedenslabor mit vielen Mitmach-Stationen.
Popular: the Peace Lab with numerous interactive stations.

AUSSTELLUNG 2. Mai – 1. November

Di – So 10.00 – 16.30 Uhr

Montag geschlossen (ausgenommen Feiertag)

Erwachsene EUR 8,00 / Ermäßigte EUR 6,00

**Kombikarte (Museum, Relief, Turm) für Familien/Erwachsene
Kinder/Jugendliche unter 19 Jahren: Eintritt frei**

EXHIBITION From May 2 to November 1

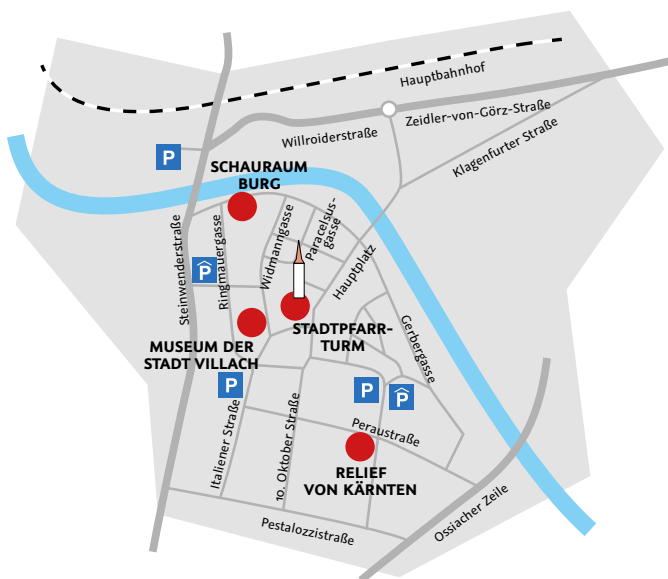
Tue – Sun 10 a.m. to 4.30 p.m.

Closed on Mondays (except public holidays)

Admission fee: adults EUR 8,00 / reductions EUR 6,00

Combined ticket (museum, relief, church tower) for families and adults

Children/adolescents under 19 years: free admission




MUSEUM DER STADT VILLACH CITY MUSEUM


9500 Villach, Widmannngasse 38

+43/4242/205 3500

museum@villach.at

villach.at/museum

 facebook.com/museumderstadtwillach

 instagram.com/villach.museum



A woman and a young girl are dressed in historical black and white costumes with large white ruffled collars. They are looking at a white mannequin of a woman in a historical dress. In the background, there is a large, ornate circular coat of arms on the wall.

villach

:museum

MUSEUM DER STADT
VILLACH

CITY MUSEUM

villach.at/museum



STADTMUSEUM

Mit seinen reichhaltigen Sammlungen dokumentiert es Geschichte, Kunst und Kultur des Villacher Raumes.

- Historisch bedeutsames Gebäude
- 800 m² Ausstellungsfläche
- Lapidarium und Innenhof
- Stadtmauer mit Freilichtmuseum
- Sonderausstellung: „Wie Kriege enden“

CITY MUSEUM

With its extensive collections, it documents the history, art and culture of the Villach region.

- *Historically significant building*
- *800 m² of exhibition space*
- *Lapidarium and inner courtyard*
- *Town wall with open-air museum*
- *Special exhibition: “How Wars End”*



Arkadenhof, um 1600 / *Acarde Courtyard, c. 1600*



Römischer Goldmünzenschatz, 1./2. Jh. n. Chr.
Roman gold coin hoard, 1th/2th century AD

ARCHÄOLOGIE

Die historische Sammlung beinhaltet bedeutsame und einzigartige Bodenfunde aus sechs Jahrtausenden.

- Steinzeitrelikte vom Kanzianiberg
- Keramik der Bronze- und Eisenzeit
- Keltische und römische Münzen
- Schmuck aus frühmittelalterlichen Gräbern
- Funde aus dem Mittelalter

ARCHAEOLOGY

The historical collection includes significant and unique archaeological finds spanning six millennia.

- *Stone Age relics from Kanzianiberg*
- *Bronze Age and Iron Age ceramics*
- *Celtic and Roman coins*
- *Jewellery from early medieval graves*
- *Finds from the Middle Ages*

STADTGESCHICHTE

Die Draustadt beeindruckt mit einer bewegten städtischen Entwicklung.

- Handwerk und Handel
- Bürgertum und Adel
- Brücke und Königshof
- Markt und Stadt
- Werkzeuge und Waffen

TOWN HISTORY

The town on the River Drau boasts a dynamic urban development.

- *Crafts and trade*
- *Bourgeoisie and nobility*
- *Bridge and royal court*
- *Market and town*
- *Tools and weapons*



Illustration: © Iris Schmidt

Villach um 1500 / Villach c. 1500



Gemäldegalerie / Art Gallery

KUNSTSAMMLUNG

Die reichhaltige Kunst- und Gemäldesammlung reicht vom Mittelalter bis zur Gegenwart.

- Tafelbilder und Skulpturen mittelalterlicher Meister
- Predellen des Maria Gailer Flügelaltars
- Landschaftsmalerei und Porträts: Jakob Canciani, Josef und Ludwig Willroider und viele andere
- Installation in Kooperation mit Olivia Clementschitsch vom KUNST RAUM VILLACH

ART COLLECTION

The extensive art and painting collection ranges from the Middle Ages to the present day.

- *Panel paintings and sculptures by medieval masters*
- *Predella panels from the Maria Gail winged altar*
- *Landscape painting and portraits: Jakob Canciani, Josef and Ludwig Willroider, and many others*
- *Installation in cooperation with Olivia Clementschitsch from KUNST RAUM VILLACH*



STADTPFARRTURM

Oberer Kirchenplatz 12

**Höchster Kirchturm Kärntens (94m) -
beste Aussicht über die ganze Region.**

2. Mai – 31. Oktober / Mo – Sa 10.00 – 16.30 Uhr

Juli, August / Mo – Sa 10.00 – 18.00 Uhr

Feiertags geschlossen

Erwachsene EUR 6,00 / Ermäßigte EUR 5,00

Kombikarte (Turm, Museum, Relief) für Familien/Erwachsene

Kinder unter 6 Jahren: Eintritt frei

villach.at/stadtpfarrturm

CHURCH TOWER

*Highest church tower in Carinthia (94m) -
best view of the whole region.*

From May 2 to October 31 / Mon – Sat 10 a.m. – 4.30 p.m.

July, August / Mon – Sat 10 a.m. – 6 p.m. / Closed on public holidays

Adults EUR 6,00 / reductions EUR 5,00

Combined ticket (church tower, museum, relief) for families and adults

Children under 6 years: free admission

villach.at/stadtpfarrturm

SCHAURAUM BURG

Burgplatz 1

Kostenlos! Ganzjährig geöffnet (9 – 17 Uhr).

Von 25. Juli – 4. August geschlossen.

CASTLE SHOWROOM

For free! Open throughout the year (9 a.m. – 5 p.m.).

Closed from July 25 to August 4.

RELIEF VON KÄRNTEN

SCHILLERPARK, PERAUSTRASSE 14

**DIGITALE
INSZENIERUNGEN
IN 3D**



**Größte Landschaftsplastik Mitteleuropas!
Ganz Kärnten im Großmodell – auf 182m²**

*Central Europe's largest landscape model!
The whole of Carinthia in a big model on 182m²*

**2. Mai – 31. Oktober / Mo – Sa 10.00 – 16.30 Uhr / Feiertags geschlossen
Erwachsene EUR 6,00 / Ermäßigte EUR 5,00**

Kombikarte (Relief, Museum, Turm) für Familien/Erwachsene

Kinder unter 6 Jahren: Eintritt frei

villach.at/relief

From May 2 to October 31 / Mon – Sat 10 a.m. – 4.30 p.m.

Closed on public holidays

Adults EUR 6,00 / reductions EUR 5,00

Combined ticket (relief, museum, church tower) for families and adults

Children under 6 years old: free admission

villach.at/relief

