

ÖVP-Gemeinderatsklub
Rathausplatz 1
9500 Villach

Eingelangt am: 26.4.24
Entgegengenommen
von: Gerold Sandriana
Dringlichkeit zuerkannt: ja nein
Inhalt des Antrages:
 angenommen mit Stimmen von:
 abgelehnt mit Stimmen von:

19/2024
**Volkspartei
— Villach —
Gemeinderatsklub**

An den
Gemeinderat der Stadt Villach
pA Rathaus
9500 Villach



Villach, am 23.04.2024

DRINGLICHSANTRAG

RESOLUTION AN DIE STADT VILLACH

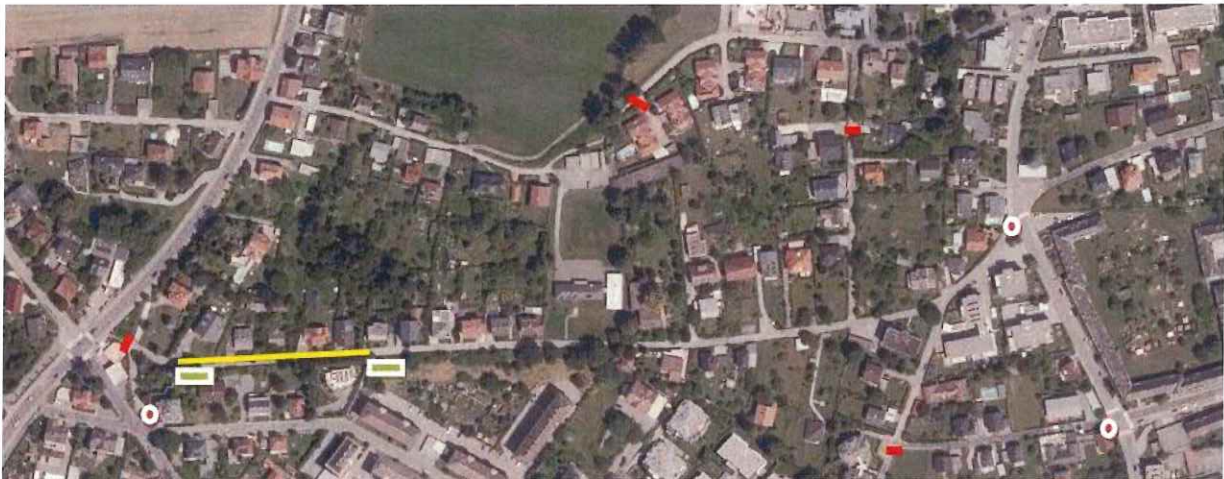
gemäß § 42 des Villacher Stadtrechts

an den **GEMEINDERAT** der Stadt Villach.





Betrifft: Oberer Heidenweg - Initiative für eine Wohn- und Spielstraße

Im Stadtteil "Lind" verläuft der Obere Heidenweg Richtung Vassach durch das Siedlungsgebiet, welches überwiegend aus Einfamilienhäusern besteht. Aktuell gelten in diesem Siedlungsbereich Verkehrseinschränkungen (Allgemeines Fahrverbot ausgenommen Anrainerverkehr und Radfahrer) wie in der Abbildung 1 ersichtlich ist. Wegen der sehr engen Fahrbahnbreite gibt es jedoch einen besonders gefährlichen Abschnitt (gelb eingezeichnet bis Hausnummer 13).

Für die Anrainer ist dies jedoch kein haltbarer Zustand, da bereits gefährliche Situationen für Kinder und mehrere tödliche Unfälle von Haustieren vorkommen sind.

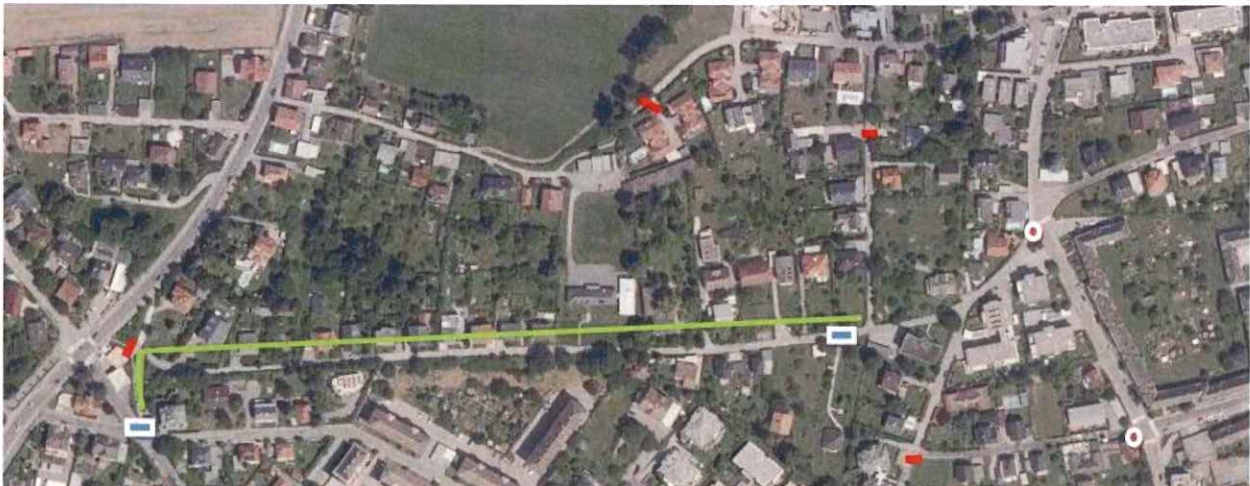


Oberer Heidenweg

-  **Allgemeines Fahrverbot ausgenommen Anrainerverkehr und Radfahrer (30 km/h Zone)**
Am Beginn Rennsteinerstraße / Oberer Heidenweg und am Ende Treffnerstraße sowie Felix Dahnweg / Treffnerstraße
-  **Besonders gefährlicher Abschnitt zwischen Onr. 1 und 15 wegen sehr enger Fahrbahnbreite / zwischen zwei Ausweichen**
-  **Ausweiche für Fahrzeuge**
-  **Keine Durchfahrt, z.B. Stempel oder Fahrbahnende**

Anrainer vor Ort wünschen sich daher dringend eine Verkehrsberuhigung, da weitere Bauaktivitäten absehbar sind, das Verkehrsaufkommen dadurch steigt und die Unfallgefahr erhöht wird.

Die Anrainer wünschen zu den jetzigen Maßnahmen abschnittsweise eine Wohn- und Spielstraße wie im der Abbildung 2 grün markiert (Oberer Heidenweg 1 bis Herman-Findenegg Weg).



Oberer Heidenweg



Wohn- und Spielstraße



Allgemeines Fahrverbot ausgenommen Anrainerverkehr und Radfahrer (30 km/h Zone)



Keine Durchfahrt, z.B. Stempel oder Fahrbahnende

Daher stellen die unterzeichnenden Gemeinderäte daher folgenden

ANTRAG :

Der Gemeinderat möge beraten und beschließen:

1. Diesem Antrag die Dringlichkeit im Sinne des § 42 des Villacher Stadtrechtes zuzuerkennen.
2. Die Stadt Villach prüft die von den Anrainern geforderten Maßnahmen "Errichtung einer Wohn-und Spielstraße" um einen Beitrag zur Verkehrsberuhigung am Oberen Heidenweg zu sichern.

Anlage: Unterschriftenliste mitsamt Wohnort der Anrainer



- | | | | |
|------------|--|---------------------------|--|
| ★ | Unterschrift einer wahlberechtigten Person mit Hauptwohnsitz | ▭ (blue) | Verkehrszeichen Wohnstraße Beginn / Ende |
| ■ (green) | Haushalt - mit Zustimmung | — (red) | Fahrbahnende oder Durchfahrtssperre |
| ■ (yellow) | Haushalt - Abwesend / im Ausland | ○ (red with white center) | Verkehrszeichen Fahrverbot ausg. Anrainerverkehr |
| □ (white) | Haushalt - Niemanden angetroffen | | |
| ■ (red) | Haushalt - ohne Zustimmung | | |

Oberer Heidenweg zw. Rennsteinerstraße und Hermann-Findenegg-Weg:

Geschätzte 35 Haushalte davon 21 Haushalte mit Zustimmung (60%) – Stand 22.04.2024

